

*“PopPaavali
sunnuntaina
30.8.*

PAAVALIN KESÄ 2026

*“Seurakuntavaalit
2026
Lähde
ehdokkaaksi!*

*“Taiteiden yö
torstaina 20.8.*

MESSUT

Messu sunnuntaisin klo 10

Puolen tunnin messu keskiviikkoisin klo 18

Poikkeukset ja erityismessut

Messu Helsingin ensimmäisen kirkon paikalla Vanhassakaupungissa su 7.6. klo 11 (Huom. aika). Vanhankaupungintiellä Kustaa Vaasan puistossa.

Juhannuspäivän jumalanpalvelus la 20.6. klo 14.

Kouluun lähtevien siunaus ti 11.8. klo 16.30–17.30. Rastirata; leikkiä ja tekemistä Paavalinkirkolla. Uudet aloittavat ekaluokkalaiset saavat reppuunsa mukavia asioita.

Messu Vallilan siirtolapuutarhan kerhohuoneella su 16.8. klo 11 (Huom. aika). Osoitteessa Elisabeth Kochin tie.



Muut hengelliset hetket

Hartaus maanantaisin, tiistaisin ja torstaisin klo 12.

Pullakirkko keskiviikkoisin klo 12.

Raamattupiiri tiistaisin klo 13.

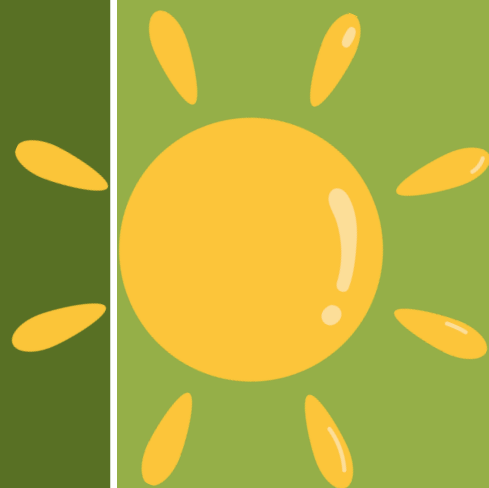
Sydänrukous perjantaisin klo 8.30. Hiljainen, meditatiivinen rukous (20 min), jonka jälkeen kahvit ja keskustelua. Ensikertalaiset tervetulleita – tule 10–15 min aiemmin opastukseen. Maksuton, ei ilmoittautumista. Kokoontuu ympäri vuoden. Sisäänkäynti sivuovesta.

MESSUT

“Konfirmaatiomessut ovat nuorten, heidän läheistensä ja koko seurakunnan yhteisiä juhlahetkiä.

Konfirmaatioita valmistellaan yhdessä riparin aikana. Messua toteutetaan yhdessä riparilaisten, isosten, appareiden ja riparin aikuisten kanssa.

Konfirmaatiomessu kestää enintään 1,5 tuntia sisältäen todistusten jaon ja loppukulkueen.



Konfirmaatiomessut Paavalinkirkossa

Su 14.6. klo 10 Vanha Tuusjärvi

Su 28.6. klo 10 Porkkala 1

Su 19.7. klo 10 Mannila

Su 2.8. klo 10 Porkkala 2

Su 9.8. klo 10 Polku resort

Tule hiljentymään tai tutustumaan Paavalinkirkkoon!

*Avoinna:
ma-to klo 11-15*

*Sammattintie 5,
00550 Helsinki*



TAPAHTUMAT JA TOIMINTA



Taiteiden yö torstaina 20.8.

Ohjelma:

Klo 17 Siina ja Taikaradio-lastenkonsertti.

Klo 18–21 kuorokonsertteja kirkossa.

Lapsille ohjelmaa ja tarjoilua Yhteisvastuukeräyksen hyväksi.

PopPaavali sunnuntaina 30.8. klo 15.30–22

Esiintyjät:

Kauko Röyhkä & Röyhkeät

God Given Ass

Rami Helin Presents Band

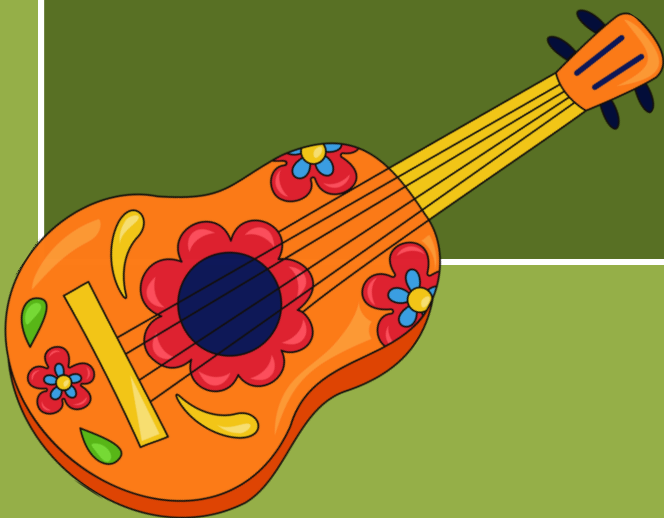
Rebekka Holi duo

Aino & Hajonneet

Raakasaga & Yökylä



*Tapahtumiin on
vapaa pääsy!*



TAPAHTUMAT JA TOIMINTA



Susanne ung jour -Renessanssin musiikkia aikakauden soittimin
ti 2.6. klo 19. Vanhan musiikin yhtye Cappella Tibia. Vapaa pääsy.
Ohjelma 10 €.

Pihakahvila tiistaisin 2.6.–25.8. klo 13–14. Huonolla säällä sisällä.
Vapaaehtoinen maksu.

Pihajumppa tiistaisin 2.6.–25.8. klo 12.15–13. Ei 7.7. ja 21.7.
Huonolla säällä sisällä. Maksuton.

Keskikesän villiyrттikurssi ke 1.7. klo 11–13.15. Ilm. 17.6.
mennessä: birgitta.huhtaluhta@evl.fi / 050 380 4198. Maksuton.

Syksyn villiyrттejä ja marjoja -kurssi ke 26.8. klo 12–14.15.
Ilmoittautuminen 16.8. mennessä: terhi.lavikainen@evl.fi / 040
183 5688. Maksuton.

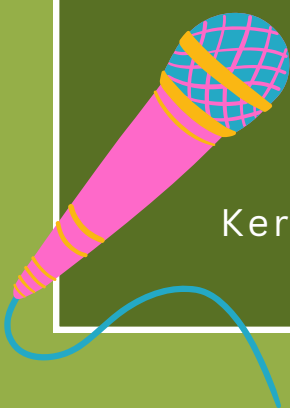


Lauluillat Vallilan siirtolapuutarhassa

torstaisin 25.6. ja 30.7.
klo 18.

Vapaa pääsy.

Osoitteessa
Kerhuhuone, Elisabeth Kochin tie 1.



RETKET JA LEIRIT

Diakonian retket

Villa Gyllenbergiin to 18.6. klo 13. Kotimuseossa 1920–40-luvun taidetta, muotia ja puutarhoja. Lähtö klo 13 kirkon sisäpihalta, opastus klo 14. Liikumme julkisilla. 10 maksutonta + 10 museokortillista. Ilm. 25.5.–16.6. 050 464 7168 / sade.kultanen@evl.fi

Valokuvanäyttelyyn Hakasalmen huvilalle ti 4.8. klo 14. Helsinki by Night – 1970–80-luvun nuorisokulttuuria Stefan Bremerin valokuvina. Lähtö klo 14 kirkon sisäpihalta, opastus klo 15. Maksuton, ennen lähtöä kahvit. Ilm. 3.7.–3.8. 050 464 7168 / sade.kultanen@evl.fi

Omaishoitajien retki Tammisaareen to 17.9. klo 9.30–17.

Opastettu kävely, lounas meren äärellä, Schjerfbeck-näyttely. Päiväkahvit ja omaa aikaa. Hinta 20 €, lähtö Kiasmalta. Ilm. 4.9. mennessä: Maija Åker, p. 040 828 1840.

Hiljaisuuden retriitti “Luojan poluilla” pe 7.– su 9.8. Lohiranta (Lohja).

Hengähdä luonnon rauhassa hiljaisuudessa. Majoitus 1 hh (oma wc/suihku). Ohjaajina pastori Arja Rannanpää-Kortelainen ja diakoni Nina Liikala. Pe–su, alkaa perjantai-iltana, päättyy sunnuntai-iltapäivänä. Hinta 80 € (Paavalin srk) / 100 € (muut). Ilm. 23.7. mennessä (ruokarajoitteet samalla) 09 2340 5400 / paavali.srk@evl.fi. Ei yhteiskuljetusta – tarvittaessa nouto bussipysäkiltä. Lisätiedot ohjaajilta (yhteystiedot nettisivuilla).

Syysleiri (Porkkala, Kirkkonummi)

Majoitus 1 hh (Wc /suihku eri rakennuksessa). Ohjaajina diakoniatyöntekijät Kimmo Kajos ja Säde Kultanen.

Pe 2.10.–su 4.10. Alkaa perjantai-iltana, päättyy sunnuntai-iltapäivänä. Hinta 50 €, sisältää bussikuljetuksen ja ruuat.

Ilm. 20.7.–4.9. (ruokavaliot samalla). 0504647168 / kimmo.kajos@evl.fi. Lisätiedot Paavalin seurakunnan nettisivuilta.

LAPSET JA PERHEET

Perheiden kesäinen aamupäivä to 11.6. klo 10-12

Yhteistä tekemistä, perhemuskari ja piknik. Sään salliessa ulkona. Seurakunta tarjoaa pientä syötävää.

Maksuton, ei ilmoittautumista. Lapset aikuisen seurassa.

Tiedustelut: tuija.heinonen@evl.fi.



Kouluun lähtevien siunaus ti 11.8. klo 16.30-17.30.

Rastirata, leikkiä ja tekemistä. Ekaluokkalaisille pieniä yllätyksiä reppuun.

Tervetuloa koko perhe!

Vauvahieronta ti 18.8. klo 10.

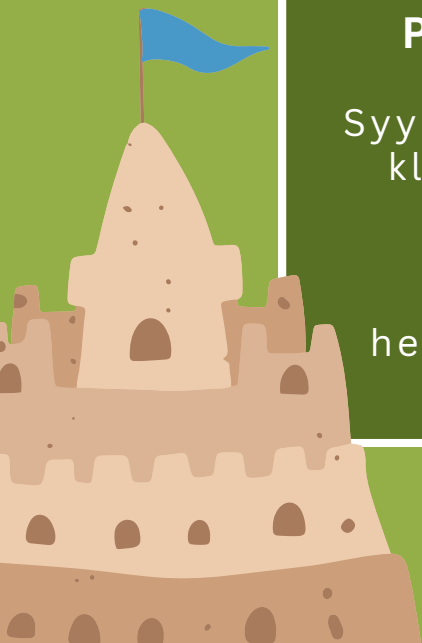
Ota mukaan pyyhe ja öljy.

Paavalin seurakunnan muskarit

Syyskauden ilmoittautuminen alkaa ti 4.8.
klo 9. Ryhmiä ma ja to 0-3-vuotiaille.

Ilmoittaudu:

[helsinginseurakunnat.fi/paavalinkirkko/
artikkelit/muskarit.](https://helsinginseurakunnat.fi/paavalinkirkko/artikkelit/muskarit)



KÄSITYÖT

Kesäinen Sukkatunti

Keskiviikkoisin 1.7., 15.7. ja 29.7. klo 12–14.

Paavalinkirkon sisäpihalla. Rento käsityökerho: neulo omia töitä tai sukkiä lahjoitettavaksi. Tarjolla kahvia/teetä ja hyvää seuraa.

Avoin kaikille. Ei ilmoittautumista. Maksuton.



Retki: Folkkia ja villaa -tapahtuma, Hämeenkyrö la 25.7.

Lähtö Paavalinkirkolta klo 9 (myös kyytiin Keimolan Nesteeltä).

Paluu klo 17.30. Hinta 40 € (kuljetus + vakuutus).

Ilm. 9.7. mennessä seurakunnan nettisivujen kautta.

Lisätiedot: ann-marie.ahlsten@evl.fi.

Kässäleiri pe 14.–su 16.8. Lohirannassa.

Käsitöitä, yhdessäoloa, ulkoilua, saunaa ja hartauksia.

Hinta: aik. 60 € (2 hh), nuoret (2011–) 40 €, 1 hh 120 €. Sis.

kuljetus, ruokailut, ohjelma ja vakuutus. Ilm. 23.7. mennessä seurakunnan nettisivuilla.

Lisätiedot: ann-marie.ahlsten@evl.fi.



PAAVALINKIRKON VARUSTAMO



Waste & Feast Café Paavali (alasali)

Lounas ma, ti, to klo 10.30–13, ke klo 13–15

6 € Perushinta (työssäkäyvät)

3 € Etohinta (eläkeläiset, opiskelijat, työttömät, muut pienituloiset)

10 € Kannatushinta

1 € alakouluikäisille 0 € alle kouluikäisille.

Lounas sisältää lämpimän ruoan, salaatin, leivän, veden ja kahvin.

Take Away-lounaan hinta on 3 €, sisältää vain lämpimän ruoan.

Take Away- salaatin hinta on 1 €

Leivonnaiset ja jälkiruoat 0,20–2,50 €

Kahvi / tee 1 € ilman lounasta.

Asunnottomien palvelut

Suihku, pesula ja lepo:

Ma 9–12, ti, to, pe 9–13, ke 13–16

Diakonin päivystys

Ma, ti, to, pe klo 9–11

Sisäänkäynti Kuusamonkadun puolelta

Tukipiste Mosaiikki (paperittomille)

Ma klo 12–16, drop-in

Kuusamonkatu A-rappu

Muina arkipäivinä p. 040 511 8488

Tukiasunnot asunnottomille

Lisätiedot Varustamolta tai p. 09 2340 2570



SEURAKUNTAVAALIT 2026

uskottu
toivottu

Tule ehdokkaaksi ja vaikuta!

Seurakuntavaalit ovat mahdollisuus vaikuttaa Paavalin seurakunnan tulevaisuuteen. Luottamushenkilöt päättävät toiminnasta, taloudesta ja linjauksista seuraavalle nelivuotiskaudelle.

Aikataulu:

- Vaalipäivä su 15.11.2026
- Ennakoäänestys 3.-7.11.2026
- Ehdokasasettelu päättyy 15.9. klo 16

Kuka voi asettua ehdolle?

Konfirmoitu kirkon jäsen, joka täyttää 18 vuotta viimeistään 15.11.2026.

Paavalin seurakunnan jäsenyys oltava 15.9. mennessä.

Miten mukaan?

Voit liittyä ehdokaslistalle tai perustaa oman valitsijayhdistyksen (väh. 10 jäsentä).

Äänestäminen

Äänioikeus kirkon jäsenillä, jotka täyttävät 16 vuotta viimeistään vaalipäivänä 15.11.2026.

Lue lisää:

<https://evl.fi/seurakuntavaalit-2026/>

Lisätiedot:

paavali.srk@evl.fi
p. 09 2340 5400



TYÖNTEKIJÖIDEN YHTEYSTIEDOT

Työntekijöiden sähköpostit: etunimi.sukunimi@evl.fi

Kirkkoherra

Kari Kanala, p. 050 433 9898

Seurakuntapastorit

Petri Flinck, p. 050 380 4164

Elina Koivisto, p. 050 322 1738

Petja Kopperoinen, p. 050 380 4183

Arja Rannanpää-Kortelainen, p. 050 377 4024

Diakoniatyöntekijät

Kirsti Hietalahti, p. 050 380 4184

Säde Kultanen, p. 050 464 7168

Terhi Lavikainen, p. 040 183 5688

Nina Liikala, p. 050 322 8613

Seurakuntas sihteeri

Nea Similä, p. 050 380 4169

Varhaiskasvatuksen työntekijät

Tuija Heinonen, p. 050 380 4194

Anne Seppänen, p. 050 345 8058

Anni Tenhovuori, p. 050 380 4185

Muskariopettaja

Päivi Lindberg, p. 050 345 4550

Nuorisotyö

Ann-Marie Ahlsten, p. 050 375 8604

Vilma Merta, p. 050 380 4148

Kanttorit

Sanna-Maarit Hakkarainen, p. 050 380 4167

Jaakko Tyni, p. 050 438 0064

Suntiot

Riitta Leskelä, p. 050 380 4178

Ritva Linnajärvi, p. 050 380 4178

Inkeri Suomela, p. 050 380 4143

Alueviestijä

Sirpa Patronen, p. 09 2340 2609

Päivystävä pappi
viraston aukioloaikoina
p. 09 2340 5402
Toimitusvaraukset
päivystävältä papilta.

**Diakonian ajanvaraus ja
neuvonta**
p. 050 433 9846. Tukea ja
avun löytämistä elämän
eri huoliin.

Kirkkoherranvirasto

Avoinna: ma klo 10–14, ke klo 12–17, to klo 10–14
p. 09 2340 5400
paavali.srk@evl.fi

Paavalinkirkko

Sammatintie 5, 00550 Helsinki
Avoinna:
ma-to klo 11-15
Tule hiljentymään tai tutustumaan kirkkoon.

Seuraa somessa

helsinginseurakunnat.fi/paavali



@paavalinseurakunta



/paavalinseurakunta

Lisätiedot nettisivuilla

[helsinginseurakunnat.fi/
paavali](https://helsinginseurakunnat.fi/paavali)

Uudet verkkosivut
avautuvat lokakuussa
2026.



**PAAVALIN
SEURAKUNTA**
SUOMEN EV.LUT. KIRKKO